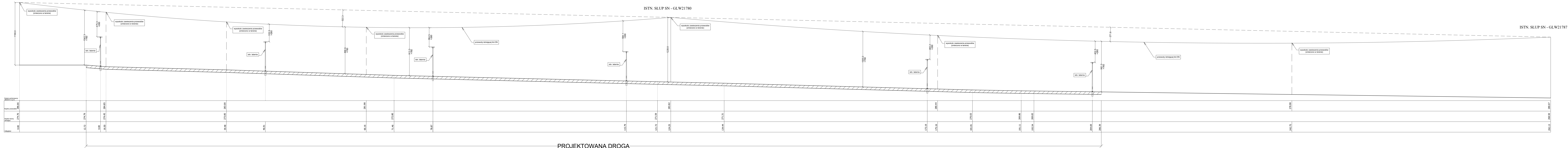



Przekrój poprzeczny istniejącej linii SN WIDOK OD STRONY WSCHODNIEJ

ISTN. SŁUP SN - GLW3074



PROJEKTOWANA DROGA

	ul. Cieszyńska 2 44-337 Jastrzębie-Zdrój tel. 663 381 970, 663 240 6 e-mail: biuro@ml-design www.ml-design	
	Nazwa zadania "Turza Śląska - przebudowa odnogi ulicy Mśzańskiej"	
Adres obiektu budowlanego: odcinek boczny ulicy Mśzańskiej, Turza Śląska		
Nazwa rysownika	Przekrój podłużny linii SN	
Inwestor	Wójt gminy Gorzyce, ul. Kosciuszka 15, 44-330 Gorzyce	
Projektant (firma wykonawcza)	mgr inż. Przemysław Walter (uprawnienia nr 5-00-00-000012-15 w spec. inżynieringowej elektrycznej)	
Sprawdzający (firma wykonawcza)	mgr inż. Łukasz Leyk (uprawnienia nr 5-00-00-000012-15 w spec. inżynieringowej elektrycznej)	
branża elektryczna	data opracowania 05.05.2025 rok	skala rysunku -
		numer projektu E-03